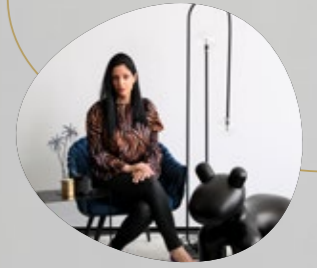


# Top of Design

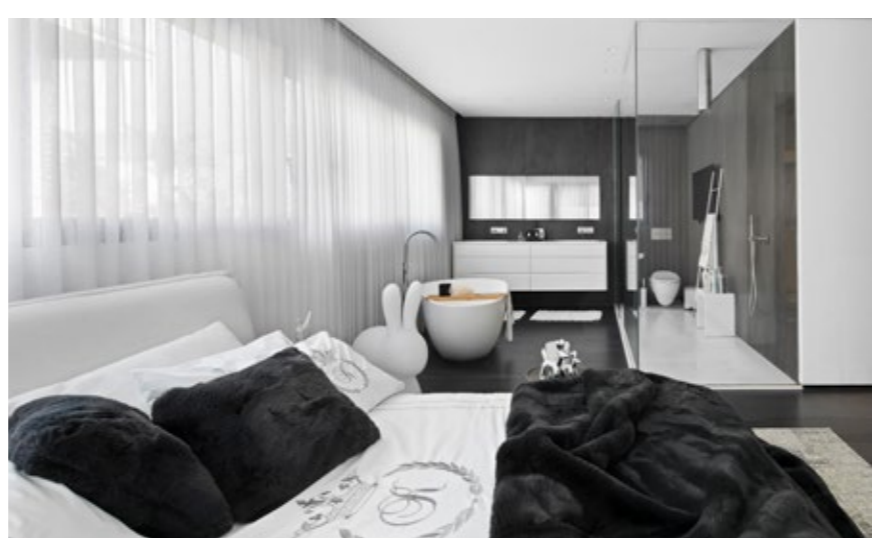
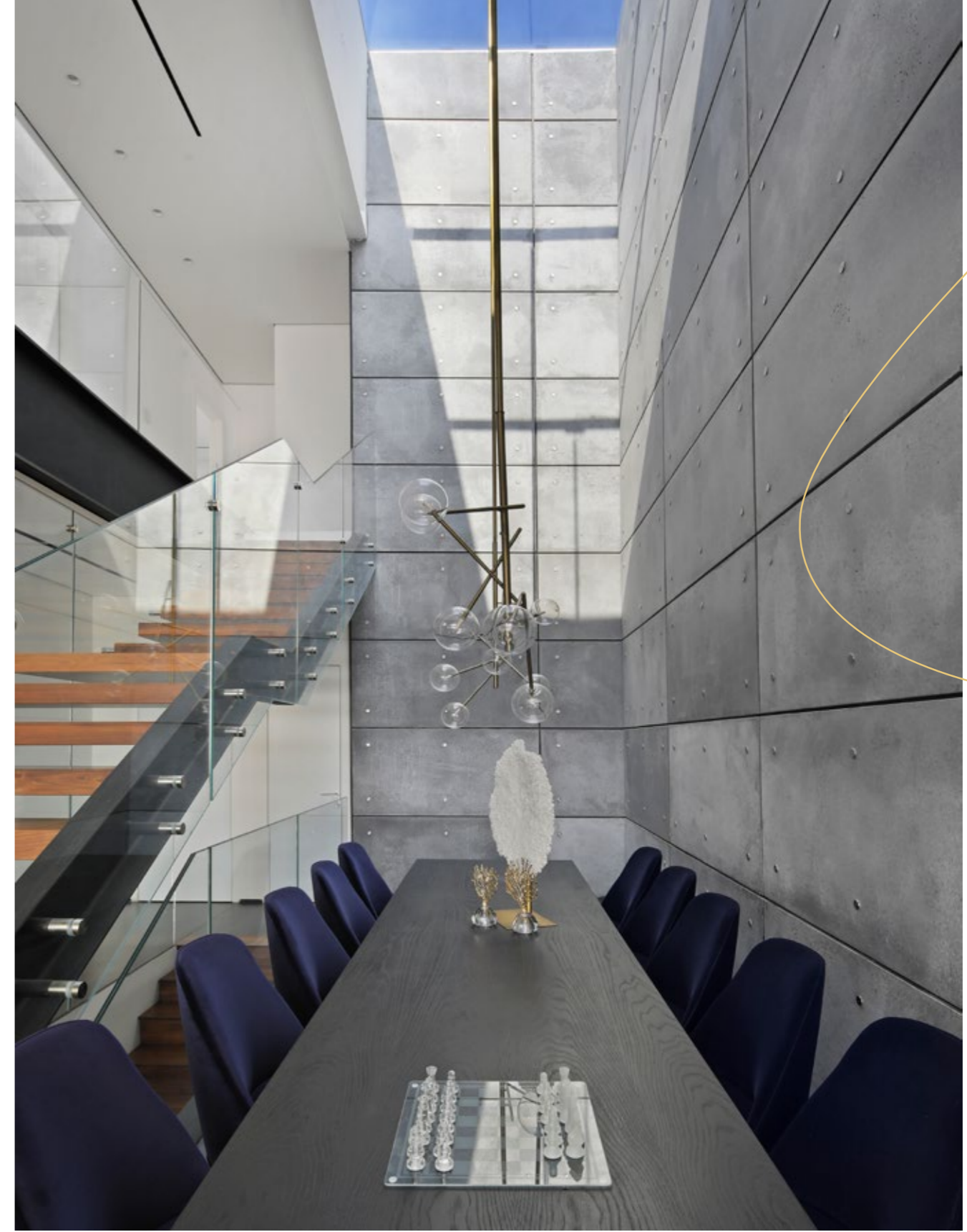


ארוחות חגיגות לאורם של כוכבים

## ארוחות חגיגות לאורם של כוכבים

תחת תקרת זכוכית בגובה של שתי קומות, ממוקמת פינת האוכל המיועדת לאירועים משפחתיים וחברתיים. גרם המדרגות שתוכנן כאלמנט עיצובי, משפיע על כל המרחב החברתי, מסמן את גבולות פינת האוכל ומוסיף לאווירה האינטימית האופפת אותה

מאת: טלי בן אבי  
צילום: ???  
שטח מגרש: 600 מ"ר  
שטח בנוי: 330 מ"ר  
תכנון ועיצוב פנים: גלית חיים



עד לרצפה, הן בסלון והן בחדרי השינה, מרכיבים את עוצמת האור החודרת פנימה. תוספות של אקססורזיז ופריטי עיצוב, שימת לב מוקפדת על ביצועים מושלמים ומדוקדקים, תכנון תאורה מדויק ושילוב טכנולוגיה תפעולית מתקדמת, הם חלק מהתפישה המקצועית של גלית חיים, בעלת תארים אקדמאים, מתכנתת אדריכלות, מעצבת פנים וסגן אלוף במילואים, בה היא רואה את יעודה כמעצבת סגנון חיים המתאם אישית ובצורה ייחודית לכל אחד מלקוחותיה.

במקביל, עוצב האי צבוע שחור ומעליו שטח דקטון בגוון זהה. לצד המרחב החברתי המשתרע על רוב שטחה של קומת הקרקע, תוכננה יחידת המגורים של ההורים על שטח של כ-50 מ"ר. היחידה כוללת את אזור השינה וחדר הרחצה עטוף בזכוכית וקוריאן לבן. הממ"ד הצמוד שולב בשטחה של יחידת ההורים והוא משמש כחדר הלבשה וארונות. מגמת החיבור בין החוץ לפנים הבית מתבטאת ביחידת ההורים. באמצעות חלונות סרט אופקיים צבועים בשחור ומקיפים את כל החדר. וילונות רכים המשתפלים מתקרה

דקיקים ושחורים מתכתבת עם קורות התמיכה. במרכז הסלון, אלמנט עיצובי תלת ממדי, עשוי עוביים וגבהים שונים, בו משולבים כל החומרים והגוונים שלמעשה יוצרים את שפת העיצוב: עץ, בטון וזכוכית שחורה בה שולב מסך הטלוויזיה, מתחבר אל הרצפה בגוון אפור כהה ויוקרתי, אל השטיח ואל הרהיטים שבבחירתם ניכר שילוב מתוכנן ומדויק. במטבח שמהווה חלק בלתי נפרד מהמרחב החברתי, בולטת חזית הארונות הגבוהים שמגיעים עד לתקרה המונמכת כשהם עשויים אלומיניום מוברש בגוון מזהב ומולם,

מגמת חיבור החוץ אל הפנים שמתחילה בצורה הדרגתית בפטי, מתעצמת בזכות קירות זכוכית גדולים וגבוהים, שבעה מטרים וחצי גובהם, העוטפים את הסלון ואת הקיר בקומה העליונה שפונה לחצר. ניואנס נוסף בשפת העיצוב בבית, מתבטא בשילוב מנוגד בין חומרים שונים. אל מול שקיפות הזכוכית שמשולבת בפנינת האוכל, בגרם המדרגות, בקירות החיצוניים ובקיר השקוף בקומה העליונה, מודגשת המסיביות של קורות הברזל הכפולות שנצבעו בשחור. בכניסה אל הבית, ספריית מתכת שחורה עם מדפי ברזל

שפת עיצוב ברורה המשדרת קונספט מודרני, מינימליסטי ועם זאת יוצרת תחושה ביתית נעימה, באה לידי ביטוי באלמנטים עיצוביים שיוצרים עניין ייחודי. הבולט מכולם הוא גרם המדרגות שתוכנן ועוצב במרכז הקומה, כאשר צד אחד שלו מחוזק באמצעות קורות ברזל מסיביות ומהצד השני המדרגות נתמכות בקיר זכוכית שיורד מהתקרה על לרצפה. יופיין של המדרגות שתוכננו כאלמנט עיצובי, בולט על רקע קיר אריחי בטון שנראה כממשיך את מעטפת הבית החודרת אל תוך הפטיו הפנימי.